

2022

# 장애인스포츠 강좌이용권



| 전국 동시 신청기간 |

2022.1.13(목) ~ 1.19(수)

※ 추가신청 : 시·군·구별 선정 상황에 따라 추가 접수

## 장애인스포츠강좌이용권이란?

장애인의 체육활동 참여기회를 제공하기 위해 장애인스포츠강좌이용권  
가맹시설 이용시 월 최대 8만5천원의 스포츠 수강료를 지원하는 사업입니다.

### 신청방법(택1)

- 장애인스포츠강좌이용권 홈페이지를 통한 온라인 신청  
([dvoucher.kspo.or.kr](http://dvoucher.kspo.or.kr))
- 신청자의 주민등록 관할 시·군·구청 방문 신청

### 지원내용

- 1인당 매월 8만5천원 범위 내 스포츠 수강료 지원  
(연간 10개월 지원)

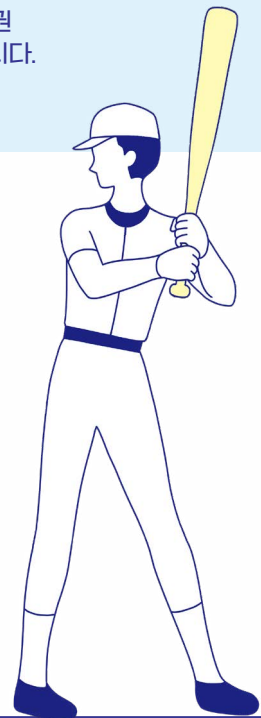
### 지원대상

- 만19세~64세 장애인 본인  
(출생일 기준 1958. 1. 1 ~ 2003. 12. 31)

### 선정기준

선정순위	수급자격	연령
1순위	기초생활수급가구 생계, 의료, 주거, 교육급여	만 19세~64세 장애인 본인 (출생일 기준 1958.1.1~ 2003.12.31)
2순위	차상위계층 장애·아동수당, 자활근로, 본인부담경감, 확인서 발급 대상	
3순위	일반 장애인(장애중증도, 고연령 순 선정)	

\* 등 순위일 경우, 1)장애중증도 2)저소득 3)고연령 순으로 선정



### 이용절차

- 1 장애인스포츠강좌이용권 지원신청
- 2 시·군·구청에서 지원대상자 선정 및 확정
- 3 전용카드 발급
- 4 장애인스포츠강좌이용권  
([dvoucher.kspo.or.kr](http://dvoucher.kspo.or.kr)) 온라인 결제
- 5 강좌수강

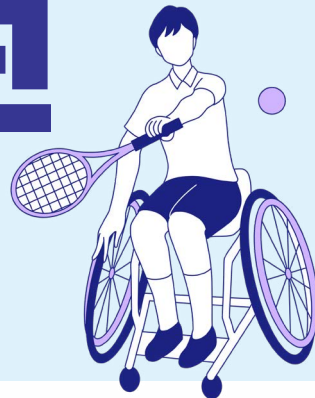
### 이용 문의

장애인스포츠강좌이용권 상담센터  
TEL. 02-410-1298~9



# 2022

# 장애인스포츠 강좌이용권



## 가맹시설 모집안내

### 신청자격

- 「체육시설의 설치·이용에 관한 법률」에 따른 체육시설 중 장애인 강좌가 개설 가능한 공공·민간 체육시설
- 장애인 강좌가 개설된 기존 스포츠강좌이용권 가맹시설
- 장애인 전용체육시설
- 장애인복지법에 따른 장애인복지관 및 사회 복지사업법에 따른 사회복지관 (외부 협력 체육시설 활용 가능)
- 기타 강좌제공 가능시설 (예시 : 발달센터, 장애인자립생활센터, 재활스포츠센터 등)

### 모집대상 강좌

- 대한장애인체육회 및 대한체육회 가맹종목
- 장애인이 참여 가능한 생활체육 종목
- 특수체육, 뉴스포츠
- 기타 기초체력 증진을 위한 장애인 맞춤형운동 (바디웨이트, 스트레칭 등)

### 신청방법

상시신청

- ① 시설회원가입, 시설등록 및 웹가맹점 신청 (시설운영자)
- ② 시설선정 (관할지자체 선정, 시도장애인체육회 현장조사) 및 웹 가맹점 등록 (결제대행사 신한PG사)
- ③ 강좌등록 (시설운영자)
- ④ 장애인스포츠강좌이용권 (dvoucher.kspo.or.kr) 온라인 결제

### 유의사항

- 장애인스포츠강좌이용권 홈페이지를 통한 온라인 결제만 가능 (카드단말기 결제 시 지원불가)
- 당월 지원금 미사용시 지원금 자동소멸
- 이용자별 출석 관리

이용문의 : 장애인스포츠강좌이용권 상담센터 | TEL. 02-410-1298~9



문화체육관광부



국민체육진흥공단



대한장애인체육회  
KOREA PARALYMPIC COMMITTEE